

Einsetzen der Brackets in der Praxis mit Hilfe des Bond&Go Übertragungstrays



1
Fluoridfreie Paste wird mit Wasser gemischt



2
Die Zähne werden damit gründlich poliert



3
Die Segmente werden vom Tray genommen ...



4
... und der Sitz auf den Zähnen wird kontrolliert



5
Weichteilabhalter und Watterollen werden im Mund positioniert



6
Die Ätزشablone wird auf die Zähne aufgesetzt



7
Alle benötigten Materialien werden bereitgestellt



8
Die Bracketbasen werden mit Alkohol entfettet



9
Danach werden sie trocken gespust



10
In die Fenster der Ätزشablone wird Ätzelgel aufgetragen



11
Anschließend wird das Gel gründlich mit Wasser entfernt



12
Die Ätزشablone wird von den Zähnen entfernt, es wird nochmals mit Wasser gespült und getrocknet



13
Das Ätzmuster wird überprüft



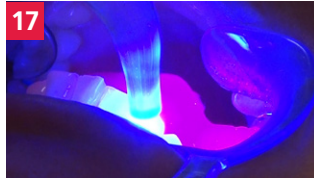
14
Als Haftvermittler empfehlen wir Transbond XT von 3M Unitek



15
Der Haftvermittler wird sowohl auf die Bracketbasen aufgetragen...



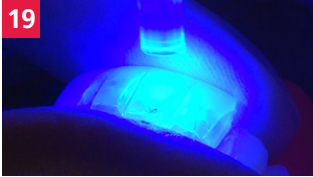
16 ...als auch auf die Zähne



17 Der Haftvermittler wird nur auf den Zähnen lichtpolymerisiert



18 Das Präzisionsübertragungstray wird auf die Zähne aufgesetzt....



19 ... und erneut gründlich polymerisiert



20 Nun wird die äußere harte Schicht des Übertragungstrays entfernt indem man es mit einem Scaler oder einer Pinzette vorsichtig anhebt



21 Die untere weiche Schicht wird vorsichtig von **inzisal nach gingival** abgezogen



22 So verfährt man mit allen Sektionen



23 Mit einer Sonde werden die feinen Klebereste weggesprengt



24 Materialien zum Einsetzen des Bogens werden bereitgestellt



25 Der mitgelieferte Bogen wird aus seiner Verpackung genommen



26 Zur Anpassung der richtigen Länge wird der Bogen am Modell gekürzt



27 Der Bogen wird einligiert, die Markierung auf dem Bogen muss mittig sein



28 Daraufhin werden mit einer Zange die Alasticinge über die Brackets gezogen



29 Zur Vermeidung einer Verletzung wird das Ende des Bogens umgebogen



30 Nach ca. 10 Minuten ist ein Kiefer mit dem Bond&Go Präzisionsübertragungstray fertig bebandert